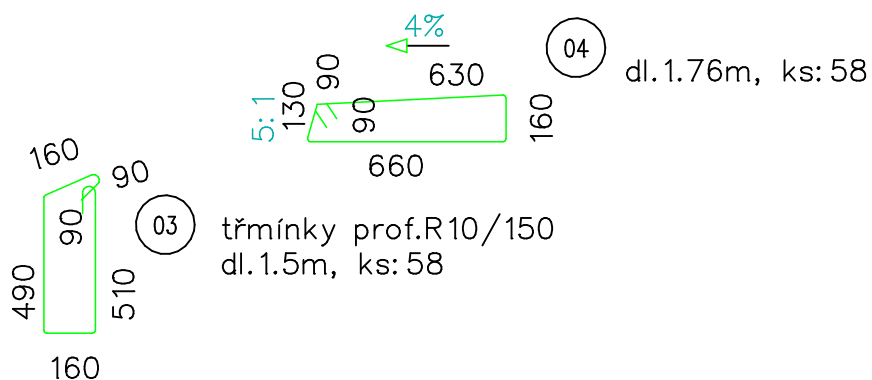
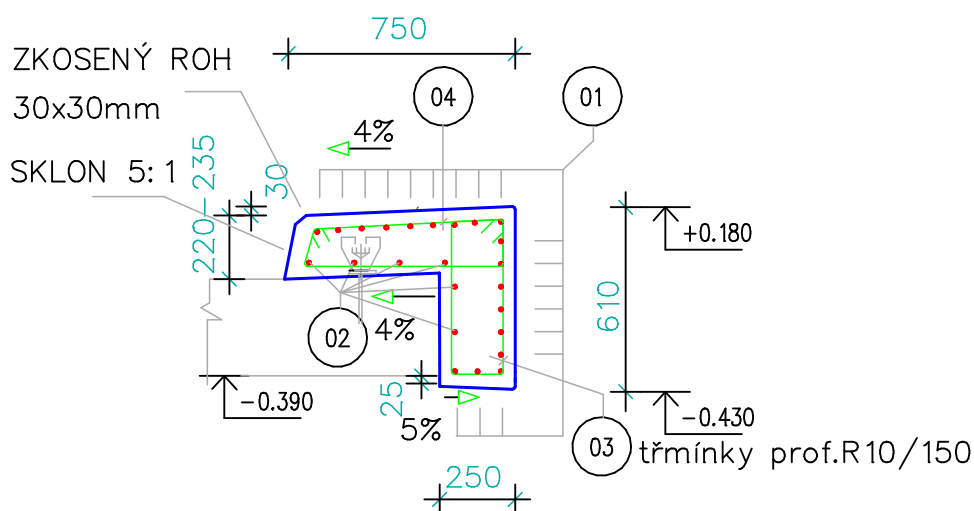


VYZTUŽENÍ ŘÍMSY NA MOSTOVCE



01 prof.R12/75, dl.4.2m, ks: 36

02 prof.R10/150, dl.4.2m, ks: 12

ŘÍMSA
BETON TŘ.C30/37, XC4, XD3, XF4
MIN. KRYTÍ 35mm

ZODP.PROJEKTANT	VYPRACOVAL	KONTROLOVAL	Ing. Jan CHALOUPSKÝ Projekty, průzkumy a posudky st. U Hřiště 639 Trutnov	
ING. CHALOUPSKÝ	M.BARTOŠOVÁ	ING. CHALOUPSKÝ		
INVESTOR: Město Vrchlabí, Zámek č.p.1, 543 01 Vrchlabí			FORMÁT	1 A4
AKCE : OPRAVA PŘEMOSTĚNÍ VÁPENICKÉHO POTOKA V-2 ul. U OSTRŮVKU, VRCHLABÍ – PODHŮŘÍ PROJEKT PRO STAVEBNÍ POVOLENÍ			DATUM	10/2018
			ÚČEL	DSP
			ČÍS.ZAK.	5222/18
			MĚŘÍTKO	Č. VÝKRESU
OBSAH : VYZTUŽENÍ ŘÍMSY NA MOSTOVCE			1: 25	D.1.2.2.h.